

# Aviso de Ciclón Tropical en el Océano Pacífico

No. Aviso: 01

Ciudad de México a 10 de Septiembre del 2016.

Emission: 22:15h

Servicio Meteorológico Nacional, fuente oficial del Gobierno de México, emite el siguiente aviso:

**Síntesis: SE HA FORMADO LA DEPRESIÓN TROPICAL 16-E AL SUR-SUROESTE DE LA PENÍNSULA DE BAJA CALIFORNIA.**

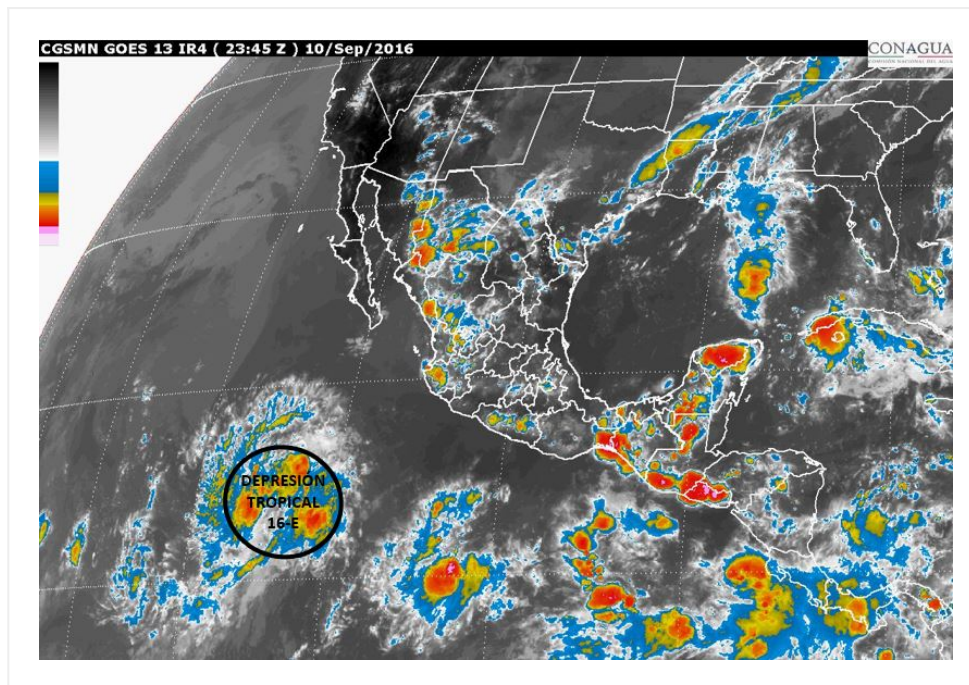


Imagen de satélite

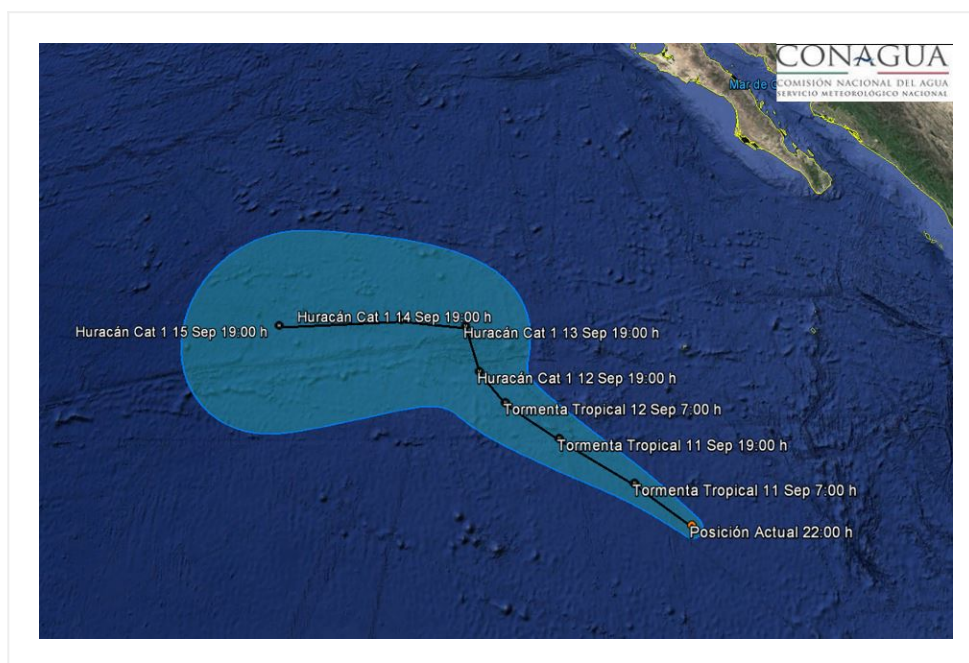
## Situación Actual:

Se ha formado la Depresión Tropical 16-E a partir de la zona de baja presión, se localiza al sur-suroeste de la Península de Baja California.

Condiciones Actuales		
Hora local (hora gmt)	22:00 (3:00 GMT)	
Ubicación del centro del ciclón	Latitud Norte: 13.9°	Longitud Oeste: 114.9°
Distancia al lugar más cercano	690 km al suroeste de Isla Socorro, Col., y a 1,130 km al sur-suroeste de Cabo San Lucas, BCS.	

<b>Condiciones Actuales</b>		
<b>Desplazamiento actual:</b>	noroeste (310°) a 19 km/h	
<b>Vientos máximos [km/h]:</b>	Sostenidos: 55 km/h	Rachas: 75 km/h
<b>Presión mínima central [hpa]:</b>	1008 hPa	
<b>Recomendaciones</b>	No afecta al país.	

<b>PRONÓSTICO VALIDO AL DÍA/HORA LOCAL TIEMPO CENTRO</b>	<b>LATITUD NORTE</b>	<b>LONG. OESTE</b>	<b>VIENTOS [Km/h]</b>	<b>CATEGORÍA</b>	<b>UBICACIÓN (en km)</b>
<b>11/07h</b>	14.9	116.3	65/85	Tormenta Tropical	715 km al suroeste de Isla Socorro, Col., y a 1,110 km al suroeste de Cabo San Lucas, BCS.
<b>11/19h</b>	16.0	118.2	85/100	Tormenta Tropical	830 km al oeste-suroeste de Isla Socorro, Col., y a 1,155 km al sur-suroeste de Cabo San Lázaro, BCS.
<b>12/07h</b>	16.9	119.6	100/120	Tormenta Tropical	940 km al oeste-suroeste de Isla Socorro, Col., y a 1,160 km al suroeste de Cabo San Lázaro, BCS.
<b>12/19h</b>	17.7	120.3	120/150	Huracán categoría I	995 km al oeste de Isla Socorro, Col., y a 1,145 km al suroeste de Cabo San Lázaro, BCS.
<b>13/19h</b>	18.9	120.7	130/155	Huracán categoría I	1,030 km al oeste de Isla Socorro, Col., y a 1,085 km al suroeste de Cabo San Lázaro, BCS.
<b>14/19h</b>	19.1	122.5	120/150	Huracán categoría I	1,215 km al oeste de Isla Socorro, Col., y a 1,230 km al oeste-suroeste de Cabo San Lázaro, BCS.
<b>15/19h</b>	19.0	126.0	120/150	Huracán categoría I	1,485 km al suroeste de Punta Eugenia, BCS., y a 1,535 km al oeste-suroeste de Punta Abreojos, BCS.



Aviso No.	Fecha / Hora local CDT	Lat. Norte	Long. Oeste	Distancia más cercana (km)	Viento mín. / rachas	Categoría	Avance
01	10 sep / 22:00	13.9	114.9	690 km al suroeste de Isla Socorro, Col., y a 1,130 km al sur-suroeste de Cabo San Lucas, BCS.	55/75	Depresión Tropical	noroeste (310°) a 19 km/h

**EL SIGUIENTE AVISO SE EMITIRÁ A LAS 04:15 HRS TIEMPO DEL CENTRO O ANTES SI OCURREN CAMBIOS SIGNIFICATIVOS**

**Pronosticador:** Luz Georgina Hernández Jiménez

**Revisó:** Oscar Montoya